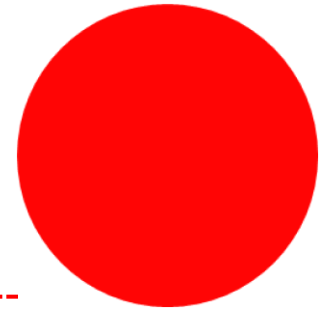


# Información para familias

## El acceso a primero de Educación Primaria



Intervienen:

**Ruth Rodríguez** (Jefa de Estudios de Infantil)

**Carmen Torrillas** (Jefa de Estudios de Primaria)

**Ori Hachuel** (Coordinadora de 1º y 2º Educación Primaria)

**Marta Otero** (Orientadora de Infantil, 1º y 2º Educación Primaria)



# Características



La Educación Primaria corresponde a la segunda etapa por la que todos los niños y niñas continúan de manera obligatoria el proceso de enseñanza-aprendizaje iniciado en la Educación Infantil.

Consta de seis cursos, que se corresponden normalmente con los 6-12 años.

Ahora, con la LOMCE, el cole mantiene la estructura de **tres ciclos** a efectos organizativos:

**Primer ciclo:** 1º y 2º de Primaria, 6-7 años

**Segundo ciclo:** 3º y 4º de Primaria, 8-9 años

**Tercer ciclo:** 5º y 6º de Primaria, 10-11 años



# Horario escolar

Horario de Primaria: de 9:00 a 17:00

❖ De 13:00 a 15:00, hora de comedor.

## PUNTUALIDAD

Importancia de la puntualidad:

08:45: Entrada

08:50: Apertura de puertas

9:00: Comienzo de las clases

Faltas de asistencia y protocolo de absentismo



Ampliación de horario, antes y después de las horas de entrada y salida (desayuno y merienda)



# Metodología

El **aprendizaje cooperativo** es un signo destacado dentro de la metodología del colegio, que supone un trabajo continuo en equipo por parte de todos los alumnos.





# Continuidad de la metodología cooperativa

En Educación Primaria **continuamos con la línea pedagógica** iniciada en Infantil, adaptándola a las nuevas necesidades y destrezas de los alumnos.

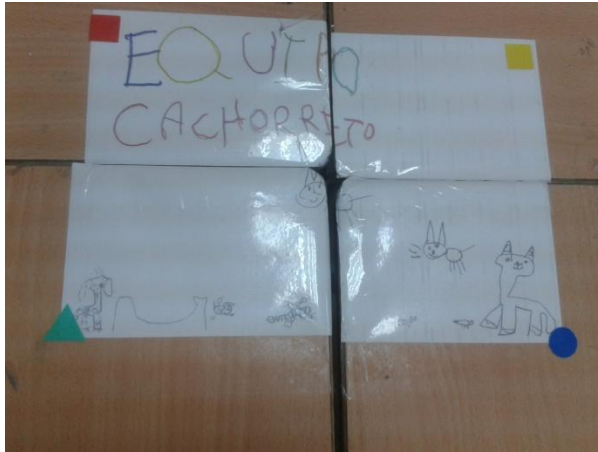
El modelo de enseñanza enfatiza la **ausencia de competición** y el **reparto igualitario de tareas y responsabilidades**.

La **interacción y cooperación entre iguales** es fundamental.



# Continuidad de la metodología cooperativa

En el primer trimestre de PRIMERO, aunque los niños ya se colocan en grupos cooperativos, se mantiene la estructura de trabajo por parejas, (parejas de gemelos).



## Proyecto PALABRAS MAYORES



# Continuidad de la metodología cooperativa

Los roles cooperativos que tendrán en toda su educación Primaria y Secundaria son los mismos que los niños de 5 años han tenido este curso. Las funciones superiores de estos roles se introducen de forma progresiva.



# Asignaturas de 1º curso de Primaria



Materias	
Lengua Castellana y Literatura	6
Matemáticas	5
<b>Lengua Extranjera (Inglés)</b>	<b>4</b>
<b>Natural Science</b>	<b>2</b>
<b>Social Science</b>	<b>2</b>
Educación Artística (Plástica y Música)	1 +1
Educación Física	2
Religión / Valores sociales cívicos	2
<b>Proyecto artístico (2h)</b>	<b>2</b>
<b>Proyecto bilingüe (2h)</b>	<b>2</b>
<b>Proyecto TIC (1h)</b>	<b>1</b>
<b>TOTAL:25 + 5</b>	<b>= 30</b>





# Proyecto artístico

Se da importancia al uso de los **medios audiovisuales** y las nuevas tecnologías.

- ❑ En las **áreas curriculares**
- ❑ En el **proyecto artístico**, en el que pretende el desarrollo de la creatividad mediante proyectos y medios similares a los reales.



1º EP: Arte-sport

2º EP: Escritura creativa

3º EP: Danza

4ºEP: Teatro

5ºEP: Stop-Motion

6ºEP: Tecno-Art



# Proyecto Bilingüe

**Centro bilingüe** desde el curso 2008-09. Los profesores de inglés de las diferentes áreas están habilitados por la Consejería de Educación (Orden 813/2008, de 21 de febrero).

Potenciamos el desarrollo de las destrezas comunicativas de nuestros alumnos en **Inglés**. En primaria se amplía el inglés curricular con el trabajo del inglés oral en el área de **Wonderland**.

Se realizan pruebas externas de carácter obligatorio por la CAM.



# Uso de las Tics



Utilización de las nuevas tecnologías en el aula como un recurso más dentro de determinadas áreas curriculares y proyectos.  
Para ello disponemos de varios carros de tablets y wifi portátil.





# ¿Cómo es la evaluación?

## La evaluación es continua.

Se sirve de diferentes instrumentos, (además de los controles).

La decisión de promoción, la toma el equipo de profesores, aunque los tutores siempre informarán a las familias previamente.



1<sup>a</sup>

**Evaluación**

Antes de  
Navidad

2<sup>a</sup>

**Evaluación**

Antes de  
S.Santa

3<sup>a</sup>

**Evaluación**

Finales de  
junio

Boletines  
informativos  
para padres



Cooperativa de Enseñanza  
JOSÉ RAMÓN OTERO

[www.jrotero.com](http://www.jrotero.com)





# Evaluación y criterios de promoción

Con la LOMCE el resultado de la evaluación se expresa en **niveles acompañados de calificación numérica**

Insuficiente (IN): 1,2,3 ó 4.

Suficiente (SU): 5

Bien (BI): 6

Notable (NT): 7 u 8.

Sobresaliente (SB): 9 ó 10.



Aunque no es habitual, se puede repetir cualquier curso, si no se han cumplido los objetivos.

Sólo una vez en etapa.



# Otros datos de interés

## SERVICIO DE BIBLIOTECA

Los alumnos de Primaria pueden acudir a la Biblioteca en su tiempo de descanso para realizar sus tareas diarias o pasar su tiempo libre leyendo, en horario de comedor.

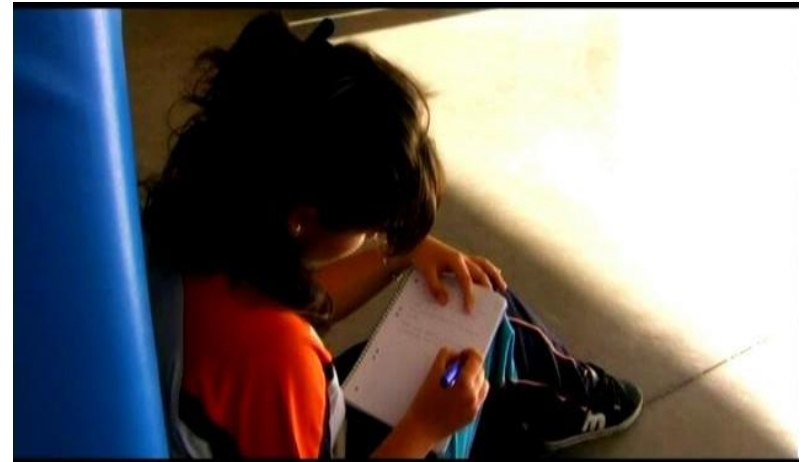
## COMEDOR DE PRIMARIA

El acceso es por niveles, a partir de las 13:00h.

Los grupos tienen asignados monitores de comedor de referencia. Después de comer los niños pueden ir al patio o a la biblioteca dentro del horario establecido asignado a cada nivel.

## ACTIVIDADES EXTRAESCOLARES

Se realizan a mediodía o después de las clases, a las 17:00.



# Departamento de Orientación

***Cómo estamos organizados, quiénes formamos el departamento, cuáles son algunas de nuestras funciones y tareas.***

## **Orientadores de referencia.**

Pedagogo Terapeuta (PT)

Especialista en Audición y Lenguaje (AL)

Asistente Técnico Educativo (ATE)

Fisioterapeuta: Alumnos con Necesidades Motóricas.

Enfermera: Alumnos con enfermedades crónicas. Urgencias.



**Centro preferente de alumnos con Necesidades Motóricas.**



# CARTA DE SERVICIOS DEL GABINETE PSICOPEDAGÓGICO

1

- Coberturas en el proceso de Enseñanza-Aprendizaje

2

- Coberturas relativas a alumnos con dictamen de escolarización

3

- Coberturas relacionadas con la orientación académica y profesional

4

- Coberturas relativas a la acción tutorial

5

- Plan de formación para el profesorado, personal no docente y familias

6

- Otras coberturas asociadas al Gabinete Psicopedagógico





# Colaboraciones del Departamento de Orientación

- ✓ El departamento de orientación **participa en:**
- ✓ Seguimiento del alumnado en general.
- ✓ Asesoramiento técnico.
- ✓ Proceso de cambio de tutor y elaboración de informes.
- ✓ Atención a la diversidad y seguimiento de casos específicos.
- ✓ Sesiones de evaluación de todos los grupos.
- ✓ Plan de Refuerzo (apoyo en el aula).
- ✓ Colaboración en la distribución de los grupos.
- ✓ Gestión de temas relacionados con la convivencia.
- ✓ Atención a familias en situaciones de emergencia.



Particularidades de Educación Primaria



# **ALGUNAS RECOMENDACIONES PARA EL CAMBIO DE ETAPA**



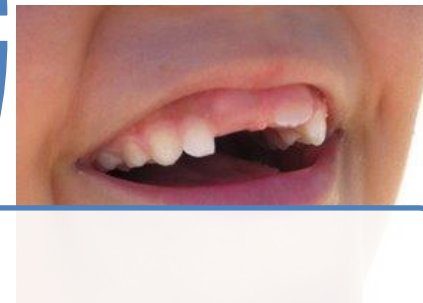
# Niños que crecen y evolucionan...

- “Operaciones concretas”.
- Representación mental.

Intelectual

- Mejores destrezas finas y gruesas

Motor



Social

- Comprensión de la conducta humana. Necesidades. Control conductual.

Afectivo

- Autoconcepto y autoestima. Inteligencia emocional. Amistad.



# Distribución de los grupos

**Política del centro:** Redistribución de los grupos:

- Al comienzo del Segundo Ciclo de Educación Infantil.
- Al comienzo de la etapa y al finalizar 2º y 4º de Educación Primaria.
- Durante toda la etapa de Educación Secundaria, cada curso.

**Objetivos:** Heterogeneidad como factor que optimiza el aprendizaje.

- Mayor equilibrio de los grupos.
- Mayor atención a la diversidad (dificultades de aprendizaje).
- Mejor proceso de socialización (ampliación del círculo de amistades).
- Mayor desarrollo de las habilidades sociales (adaptabilidad, asertividad, habilidades de relación con los iguales...).

## **Criterios y procedimiento**

- Equilibrio en edad cronológica, sexo y otras características personales como HHSS, destrezas cognitivas, habilidades cooperativas...





# Recomendaciones a las familias

Percibimos vuestro grado de satisfacción y conocemos vuestras preocupaciones

1. **Respetar** el momento evolutivo del niño y su ritmo de aprendizaje.
2. Mantener las **normas y rutinas** estables en el entorno familiar.
3. **Entender** sus progresivas necesidades de **autonomía** y colaborar en ellas, facilitando su crecimiento personal.
4. Transmitir **tranquilidad, optimismo e información adecuada** a los hijos ante el cambio de etapa.
5. Mostrar **equilibrio** entre la escuela y la familia.



# Ruegos y preguntas

Muchas gracias por vuestra  
asistencia

